



Schnell Installationsanleitung



Quick Installation Guide

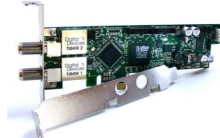


Guide d'Installation Rapide



Краткое руководство по установке

DVB  
**Cine S2**



DVB  
**Cine C/T**



DVB  
**Duo Flex S2**



DVB  
**Duo Flex C/T (v2)**



DVB  
**Octopus**  
Twin Common Interface



DVB  
**CI** Common Interface



[www.digital-devices.de](http://www.digital-devices.de)

## 1. Sicherheitshinweise

Auf der beiliegenden CD befindet sich eine umfangreiche Installationsanleitung. Beachten Sie die Installationshinweise der Bedienungsanleitung ihres PCs.

## 2. Betriebssicherheit

- Der Einbau der TV-Karte sollte nur von einem qualifizierten Techniker oder einer Person mit entsprechenden Kenntnissen erfolgen.
- Vor dem Ein-, Aus- oder Umbau der TV-Karte entfernen Sie bitte alle Stromkabel vom PC. Wird das Netzkabel nicht entfernt, kann es zur Verletzung von Personen oder zur Beschädigung am Gerät führen.
- Diese TV-Karte ist zum Betrieb in einem PC bestimmt und wird über den PCI Express Bus mit Spannung versorgt.
- Die Richtlinien für elektromagnetische Verträglichkeit (EMV) müssen beim Anschluss der TV-Karte eingehalten werden.
- Führen Sie vor der Installation eine Datensicherung durch. Für Datenverlust übernehmen wir keine Haftung.

Elektrostatischen Entladungen / electrostatic discharge (ESD) können interne Komponenten des PCs beschädigen. Tragen Sie bei der Montage eine Antistatik-Manschette oder halten Sie Kontakt mit einem gut leitenden metallischen Körper. Für Schäden, die durch ESD in Folge unsachgemäßer Handhabung hervorgerufen werden, wird keine Haftung übernommen.

## 3. Einbau der TV-Karte / Bridge (siehe Abbildung auf Seite 6,7 und 8)

- Lösen Sie die Gehäuseschrauben und nehmen Sie die Gehäuseabdeckung vorsichtig ab. Bevor die Abdeckung nicht wieder fest montiert ist, sollten Sie den Rechner nicht wieder starten.
- Drehen Sie die Schraube des Slotblechs eines freien PCIe Steckplatzes heraus und entfernen Sie das Slotblech.
- Der TV-Karte liegen 2 Slotbleche bei (Full Profile und Low Profile). Schrauben Sie das Slotblech mit den beiliegenden Schrauben an die TV-Karte, welches zu ihrem Gehäuse paßt.
- Halten Sie die TV-Karte am Slotblech und stecken sie diese senkrecht in einen freien PCIe Steckplatz, ohne interne Bauteile zu beschädigen. (PCIe x1 oder x16)
- Drücken Sie die TV-Karte von oben in den Slot hinein, so dass die TV-Karte im Slot einrastet.
- Das Slotblech der TV-Karte wird jetzt mit der entfernten Schraube wieder festgeschraubt.
- Verbinden Sie einen 4 poligen Floppystecker (zur Stromversorgung des LNB) mit dem Stecker am hinteren Ende der TV-Karte. **(nur S2)**
- Montieren Sie die Gehäuseabdeckung und schließen Sie alle Verbindungskabel incl. dem Netzkabel wieder an.
- Schalten Sie ihren PC nun an und installieren die beiliegende Treiber Software. Nach der Treiberinstallation können Sie die die TV-Karte in einer TV-Software, wie z.B. Windows® Media Center, installieren.

## 1. Safety Considerations

The enclosed CD contains an detailed installation instructions. Follow the installation instructions for PC cards in the manual of your PC.

## 2. Operating Safety

- The TV card should be installed by a properly qualified technician or a person with relevant knowledge and expertise.
- Before installing the TV card, disconnect the PC from the mains power supply. Failure to do so could lead to serious injury and/or damage.
- This TV card is intended only for use in a PC and to be powered via PCI Express bus.
- The guidelines for electromagnetic compatibility (EMC) must be observed at all times when connecting the TV card. Electrostatic discharge (ESD) can damage the internal components of a PC. Use an anti-static wrist strap or maintain constant physical contact with a highly conductive metal body.
- No liability will be accepted for damage caused by ESD as a result of improper handling.
- *Always make a backup copy of your data on a suitable external storage medium (CD, floppy, Zip etc.) before installation. Claims for damages in respect of lost data and consequential losses arising from lost data will not be accepted.*

## 3. Installation of the TV card / Bridge

**(Please refer to the illustrations on page 6,7 + 8)**

- Unscrew and carefully remove the PC cover to gain access to the inside.
- Unscrew the blank slot bracket from a free PCIe slot and remove it.
- 2 slot brackets (full height & low profile) are enclosed in the package.
- Carefully screw the appropriate slot bracket for your PC to the TV card.
- Holding the TV card carefully by its edges, position it vertically over a free PCIe slot (x1 up to x16) and insert it into the slot. Avoid touching the golden finger of the TV card and do not damage any internal components.
- Push the TV card into the slot from above, so that the TV card snaps into position in the slot
- Screw the slot bracket of the TV card to the PC chassis.
- Connect a standard 4 pin floppy power connector (to power the LNB) to the connector at the rear of the TV card. **(only Cine S2)**
- Replace the PC cover and reconnect all cables.
- Connect the mains power cable to the PC and switch on the PC.
- Finally, install the enclosed software driver.
- After the restart you can configure the TV card in Windows® Media Center or an alternative software TV program.

## 1. sécurité

Se CD contient de multiples instructions d'installation détaillées. Suivez les instructions d'installation dans le Manuel de votre PC.

## 2. fiabilité

- L'installation de la carte TV devrait être effectué uniquement par un technicien qualifié ou une personne ayant une expertise pertinente.
  - Avant l'importation, l'exportation ou la conversion de la carte TV, retirez tous les câbles d'alimentation de votre PC. Si le cordon d'alimentation n'est pas supprimé, il peut causer des blessures aux personnes ou des dommages à l'appareil.
  - Cette carte TV est destinée au fonctionnement d'un PC et est alimenté par la tension de Bus PCI Express.
  - Les directives de compatibilité électromagnétique (CEM) doivent être respectées lors de la connexion de la carte TV.
  - Avant toutes installations faites une copie de sauvegarde de votre disque dur. En cas de perte de données, nous n'assumons aucune responsabilité.
- Les décharges électrostatiques (ESD) peuvent endommager les composants internes du PC. Les décharges électrostatiques (ESD) peuvent endommager les composants internes du PC. Les améliorations du système et des changements, doivent être effectuée à une station de travail ESD protégés. Si vous ne disposez pas d'un tels emplacement, porter un bracelet antistatique ou reliez vous à une prise de terre à l'aide d'un câble métalliques hautement conducteur. Nous ne nous portons pas garant pour les dommages causés par une mauvaise manipulation de votre part.

## 3. Installation d' TV-carte (Voir l'illustration page 6,7+8)

Desserrez les visses et retirez le couvercle avec précaution. Ne pas redémarrer l'ordinateur avant que le couvercle soit remis fermement en place.

- Desserrez les visses d'un support libre et retirez le. Ainsi vous obtiendrez un emplacement pour installer votre carte PCI.
- La carte TV- est livrée avec deux supports (profile Full et profile Low). Vissez le support adéquat avec les visses livrée sur la carte TV.
- Insérez la carte TV verticalement dans la fente libre d'un emplacement pour PCIe, sans endommager les composants internes. (PCIe x1 or x16)
- Introduisez la carte TV dans la fente du support, de sorte qu'elle puisse s'y enclencher.
- Le support de la carte TV peut être maintenant revissé fermement avec les visses retirée auparavant.
- Branchez le connecteur à 4 broches, (pour alimenter le LNB) au connecteur à l'arrière de la carte TV. (Uniquement pour S2)

Remontez le couvercle et rebranchez tous les câbles à leur place d'origine. Démarrez votre PC et installez le logiciel pilote inclus. Après l'installation du pilote, vous pouvez installer un logiciel de télévision, tels que Microsoft Media Center sur votre carte TV.

## 1. Введение по технике безопасности

На прилагаемом компакт-диске содержится подробная инструкция по установке. Также соблюдайте, пожалуйста, рекомендации по инструкции эксплуатации и по технике безопасности Вашего компьютера.

## 2. Рекомендации по эксплуатации

- Инсталляция телевизионной карты (ТВ-тюнера) должна производиться квалифицированным специалистом или человеком с соответствующим опытом.
- Прежде чем Вы перейдете к монтажу или демонтажу прибора, отключите полностью Ваш компьютер от сети. Если сетевой/электрический кабель питания Вашего персонального компьютера не будет удален из розетки, то это может привести к серьезным травмам людей или повреждению устройства.
- Данная телевизионная карта предназначена для использования в компьютере и работает через PCI Express BUS.
- При подключении ТВ карты должны быть соблюдены рекомендации по электромагнитной совместимости (EMV).
- Перед инсталляцией сделайте резервную копию базы данных на внешнем носителе (CD, диске и т.д.). За ущерб потери базы данных фирма ответственности не несёт.

Электростатические разряды (ESD) могут повредить внутренние компоненты компьютера, поэтому наденьте антистатический браслет или установите контакт с металлическим телом, которое может послужить отводу статического заряда. За ущерб, причиненный электростатическими разрядами при расширении системы входе неправильной эксплуатации, фирма никакой ответственности не несёт.

## 3. Инсталляция ТВ-карт (см. иллюстрацию на стр. 6, 7+8)

- Выключите компьютер и все периферийные устройства.
- Ослабьте винты и снимите крышку компьютера. Пока крышка компьютера плотно и надёжно не установлена, не включайте компьютер.
- Поверните винт слот скобки PCI и удалите крепление.
- К телевизионной карте прилагаются 2 слот листа (Полный профиль/Full Profil и низкий профиль/Low Profile). Используйте тот слот лист и соответствующие винты для ТВ-карты, которые подходят к Вашему компьютеру.
- Прислоните телевизионную карту к слот листу и вставьте её вертикально без повреждения внутренних компонентов в свободное место PCI express-выхода Вашего компьютера (PCIe x1 или x16).
- Вставьте ТВ-карту сверху так, чтобы она вошла в слот и была зафиксирована в гнезде.
- Теперь зафиксируйте винтами слот.
- Подключите 4-полюсный ленточный кабель (для источника питания LNB) со штекером на задней панели ТВ-карты (только S2).
- Установите крышку компьютера и подсоедините все кабеля обратно, включая шнур питания.
- Включите компьютер и установите теперь прилагаемые драйвера. После установки драйверов, вы можете установить в ТВ-тюнере такие программы, как например Windows® Media Center

1.



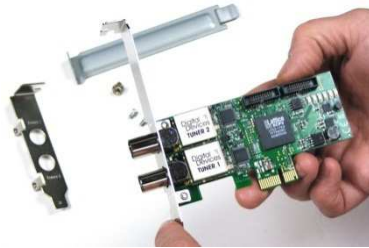
2.



3.



4.



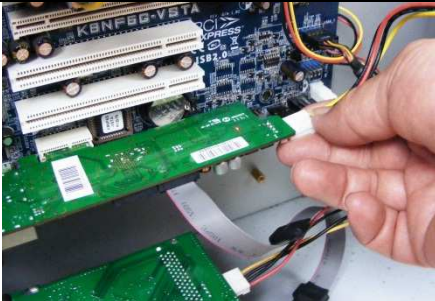
5.



6.



7.



8.

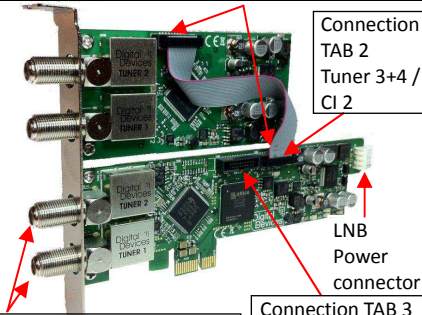




## Kabelverbindungen - cable connections - Les connexions de câble

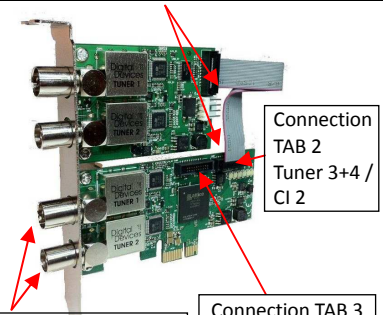
1 Cine S2 +  
1 DuoFlex S2

**PIN 1**



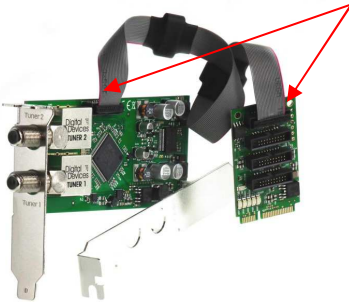
1 Cine C/T +  
1 DuoFlex C/T

**PIN 1**



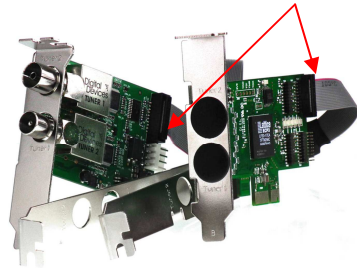
1 DuoFlex S2 +  
1 Octopus mini PCIe bridge

**PIN 1**



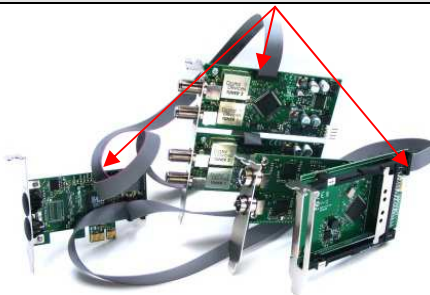
1 DuoFlex C/T +  
1 Octopus PCIe bridge

**PIN 1**



1 Octopus PCIe bridge +  
2 DuoFlex S2 +  
1 DuoFlex C/T +  
1 Common Interface

**PIN 1**



1 Octopus Twin CI +  
1 DuoFlex S2 +  
1 DuoFlex C/T

**PIN 1**

